

# みどり通信

第210号 2014. 1. 7



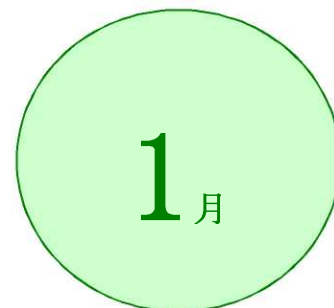
**あけまして  
おめでとうございます**

税理士法人 山口会計パートナーズ スタッフ一同



12月18日開催いたしました『五日市氏』の講演会に  
たくさんのお客さまにご来場いただきありがとうございました。

社長				担当



※ 貴社（貴事務所）で回覧してください。

# あけまして おめでとうございます。



昨年とは、

- ① 2月安倍首相TPP参加表明
- ② 3月中小企業金融円滑化法終了
- ③ 日本経済は円安株高となりリーマンショック以前の水準まで景気感回復
- ④ 日銀が量的質的金融緩和を導入
- ⑤ 2020年東京オリンピック開催決定

等々、経済にかかわる主要な出来事がありました。

新しい年2014年は、4月1日からの消費税増税を控えての駆け込み需要で百貨店・スーパー家電量販店・家具専門店・レジャー等々の各社が賑わっています。

しかし、あるエコノミストによると昨年12月の個人消費は前年同月比3%増の27兆1000億円と試算、1~3月も2%前後の伸びとなると見ている一方で、駆け込み需要の反動減により4~6月は3%台のマイナスと予測。また、2015年からは相続税も増税が始まります。

中小企業の今年は、事業承継問題も含めて生き残りをかけた節目の年となるのはいうまでもない現実のようです。

甲午（きのうま）は変革が起きる年だとか。

ある上場企業経営者は、念頭の挨拶で「以前は“10年ひと昔”だったが今は“1時間ひと昔”」の時代と語っていたのが印象的でありました。

先が判らない今だからこそ、我々会計人が日本を支える中小企業の経営支援を必要とされているときです。

当事務所は、中小企業経営力強化支援法に基づく認定支援機関としてお客様をはじめとする中小企業の経営力強化の支援を昨年以上に強化いたします。

少子高齢化という社会現象の中で消費税増税や相続税増税というマイナス要因はありますが、変化の潮流をチャンスとして活かしながらスタッフ一丸となってチャレンジしていく所存です。

そのためには、スタッフ一人ひとりが、個々の立ち位置を再認識し行動いたします。

「散歩のついでに富士山へ登った人はいない」という言葉があります。

富士山に登ろうとしている人も歩いています。

散歩をしている人も歩いています。

その違いは、富士山に登ろうとして、それに向かって歩いているのか、それとも、なんの「目標」もなしに歩いているかの差です。

何十年もの間、目標を持って働く人と、そうでない人とでは、同じようにがんばっていても大きな差がつくのです。同じようにがんばっていても、長い年月の後には、富士山の山頂とまではいかなくともかなりの高さまで登った人と、出発点の周りをいまだに必死で歩いている人とでは、大きな差がつくのです。

『結果的に幸せをつかむ人の「正しい考え方」』（小宮 一慶 著／幻冬舎）より

高い目標だからこそ智慧を絞り、準備をし、行動し、そしてまた行動して挑戦することで必ず達成することができ、それが自己もお客様も成長発展への道であり当事務所発展の道と確信いたします。

お客様のお役に立っているだろうか？満足と感謝をいただいているのだろうか？という問いかけを常に持ち、きたる24日（金）の当事務所方針発表会の場で改めてベクトルをあわせ午年の2014年を駿馬（しゅんめ）のように駆け抜けて行く決意です。

東日本大震災からの更なる復興を願いながら、本年も昨年以上に、スタッフ全員が一丸となって、“税務会計”は当然のことながら、お客様に真に寄り添ったパートナーとして全力で支援させていただきます。

そして、魔法のことは多用しながら、日本一ありがとうをもらえる“元氣会計人”を目指します。

今後ともご支援ご鞭撻を賜りますようお願い申し上げます。

2014年1月吉日

税理士法人 山口会計パートナーズ  
代表社員 税理士 山口 昇

ツイてる…

感謝します…

ありがとうございます

# 今年の抱負

あけましておめでとうございます。  
本年もよろしくお願いいたします。 スタッフ一同

今年も「税務」「経営計画・経営会議」「事業承継」などのお手伝いを  
通して皆様の“夢”の  
サポートをさせていただきます。

皆様がうまく行きまうように  
全力で駆けまわります！  
宮本 隆夫

腹の中にブレない信念を  
持た「泰然自若」を心掛け  
現在における健全経営と  
未来志向の先見経営を  
お手伝いさせていただきます！  
西丸 保幸

お客様の黒字・永続経営の  
ためサポートさせていただきます  
なんなりと相談を！！  
即対応、実行します  
今年も感謝と笑顔で対応を  
させていただきます。  
宜しくお願ひ致します  
渋谷 洋子

- 一つでも多くの感動と感謝の気持ちを言葉に表わします。
  - チームの「和」家族の「和」を大切にします。
  - 「心」と「体」を鍛えます。
- 星野千香子

今年も、福が来るよう  
笑顔絶やさず、  
おもてなしの心で  
精一杯サポートさせて  
いただきます！！  
内山 綾香

どんぱこといも  
“よろこんで”  
“ありがとう”の  
想いを込める時間を  
たくさんつくりまう。  
藤井 茜



具体的に

一歩踏み出す。

お客様に寄り添い、  
具体的な一歩を考え、  
踏み出す勇気を応援  
したいと思います。

勝見一生

今年、午年です。

私は、年男にあたります。

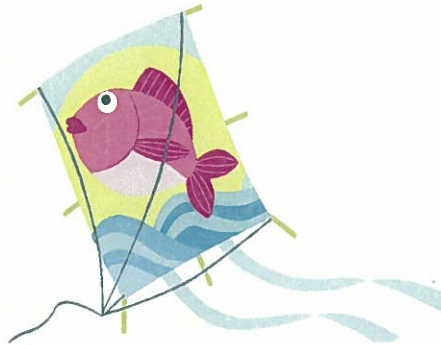
昨年以上に、感謝の  
気持ちを大切に、

お客様の思いに寄り添い

会社の発展のため

熱意を持って行動します。

吉田智哉



事務所の皆さんが  
気持ちよく業務に専念  
できるように心がける。

そして、家族全員  
健康で仲良くすごす。

鶴巻博子

スマイル スマイル!

お客さまに  
ハッピーな気持ちに  
なっていたり、  
笑顔でまじこりのもと  
接客を心がけます。

吉村みゆき

いほこ、私

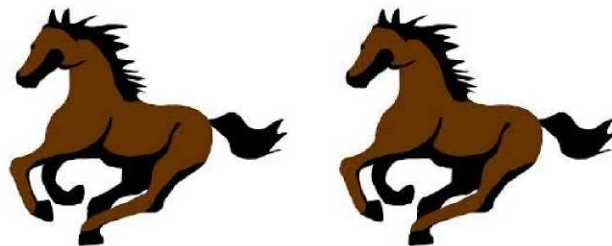
五感を研ぎ澄ませて  
いに寄り添い、たおもてなしをします。

元氣い、ばい、笑顔い、ばい  
しあわせい、ばいの一年にします。

山口幸子

# これからの研修

松木塾	加茂商工会議所	1月14日(火)	15:00	～	19:00
原点の会	三条商工会議所	1月21日(火)	9:00	～	11:30
経営方針発表会	天神屋会館	1月24日(金)	17:00	～	18:45
後継者塾修了証書授与式		1月28日(火)	17:00	～	



## ◆◇ 山口会計営業カレンダー ◇◆

赤は山口会計の休業日



日	月	火	水	木	金	土
			1	2	3	4
5	6	7	8	9	10	11
12	13	14	15	16	17	18
19	20	21	22	23	24	25
26	27	28	29	30	31	

日	月	火	水	木	金	土
						1
2	3	4	5	6	7	8
9	10	11	12	13	14	15
16	17	18	19	20	21	22
23	24	25	26	27	28	

### 関与先企業さまへお知らせ

お客様の広告チラシ等がございましたら、みどり通信発送先すべてに無料で同封いたします。お気軽にお申し付けください。

発行 税理士法人 山口会計パートナーズ

加茂市旭町15番30号 TEL 0256-52-6869 FAX 0256-52-1674

<http://www.yamanobo-zeirishi.jp/>

e-mail: [yn@tkcnf.or.jp](mailto:yn@tkcnf.or.jp)